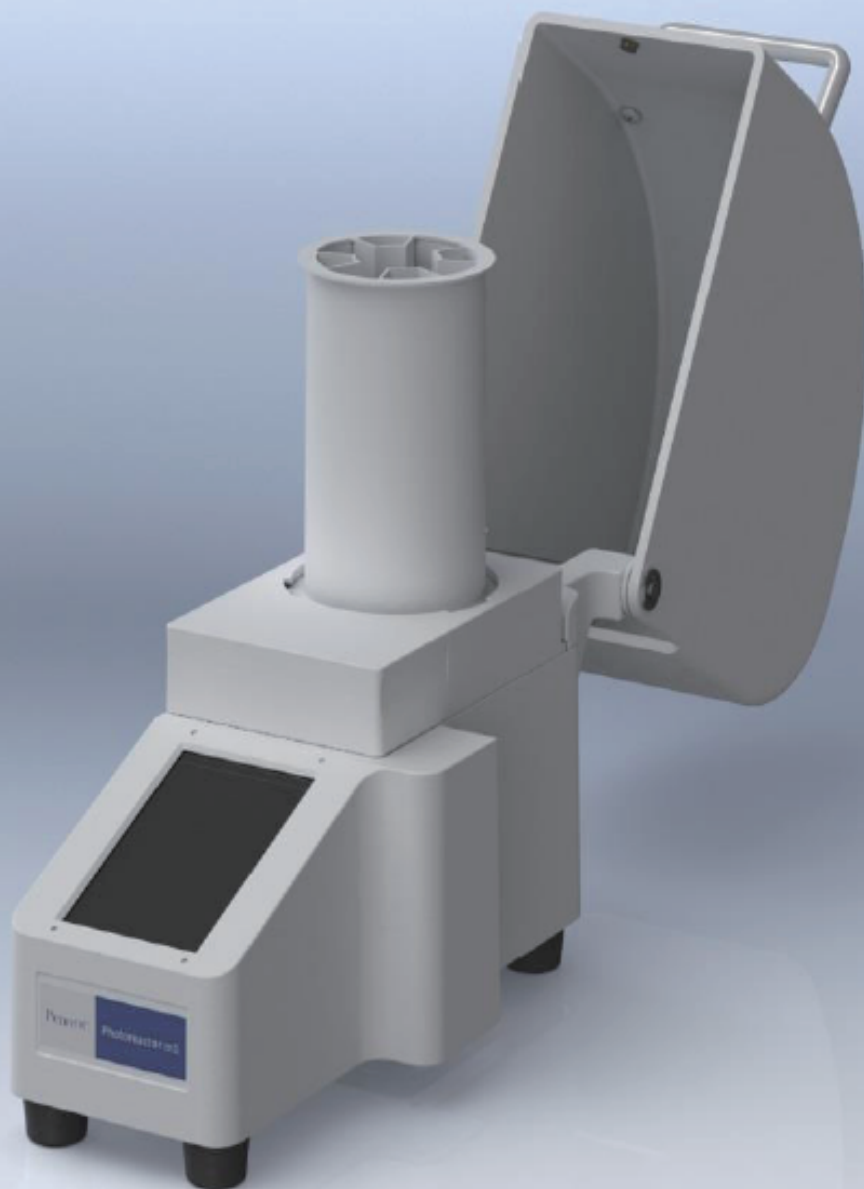


# PennOC Photoreactor m2



## レドックス触媒反応時間を大幅に短縮



Penn Optical Coatings は、Penn OC Photoreactor m2 を随時更新しています。ユニークなデザインは、時間・光強度・攪拌速度・温度などのパラメータを標準化しており、これらはすべて前面パネルのタッチスクリーンから直感的に入力できます。

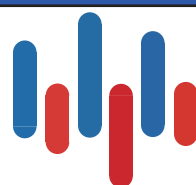
Penn OC Photoreactor m2 は酸化還元触媒反応時間を大幅に短縮し、光反応における標準化を目指します。

お問い合わせに関しましては [customer@reifycsant.com](mailto:customer@reifycsant.com) まで

〒531-0071

大阪府大阪市北区中津 1-18-18 若杉ビル 9 階

Tel : 06-4802-8686 Fax : 06-4802-8687



**ReifycsAnalytical**



## 仕様表

### Photoreactor m2 - 技術仕様

光源モジュールオプション	365, 420 および 450nm
タッチスクリーン(インターフェース)	3.5 インチ TFT LCD, 解像度 320×480
攪拌制御範囲	100~2000RPM
温度モニター	K型熱電対(付属なし)
リアクタ 試料ホルダー	4, 8, 40mL & gc

### 機械寸法・電気仕様

電源仕様	100 / 240VAC @ 50 / 60Hz
動作環境	温度 10~40℃, 湿度 0~95%(結露なきこと)
重量	未定(オプションによる)
寸法(W*H*D)	114×272×279mm

### 価格

本体価格(450nm光源, バイアルホルダ込み)	¥1,100,000-
オプション光源 365nm	¥150,000-
オプション光源 420nm	¥150,000-

### 特徴:

- Penn OC Photoreactor m2 は、各種光源、攪拌ドライバおよび温度調整を兼ね備えたシステムです。
- 光源をモジュール式に設計しており、さまざまな波長での使用が可能です。
- 360度全ての方向からの光を照射する設計により、試料に均一に光を照射します。

お問い合わせに関しましては [customer@reifycsant.com](mailto:customer@reifycsant.com) まで

〒531-0071

大阪府大阪市北区中津 1-18-18 若杉ビル 9階

Tel: 06-4802-8686 Fax: 06-4802-8687



ReifycsAnalytical